


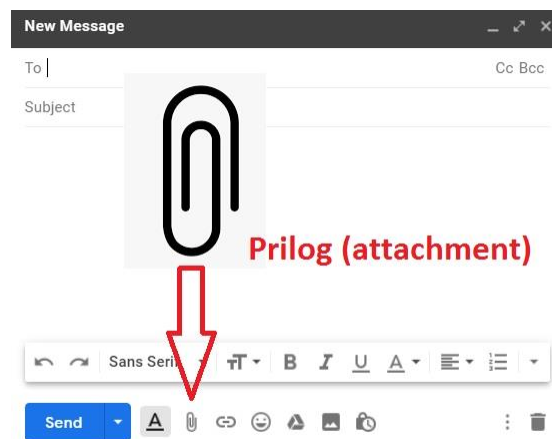
Elektronska pošta, e-pošta ili imejl su različiti nazivi za mrežni servis koji omogućava slanje i primanje poruka raznovrsnog sadržaja.

Ime predstavlja analogiju tradicionalnoj pošti, pri čemu poštansko sanduče zamenjuju serveri, na kojima se e-pošta „čuva“ dok je korisnik ne preuzme.

Prednost je u tome što jedno pismo možemo istovremeno poslati na više adresa primaoca.

Imejl atačment ili prilog uz elektronsku poštu je računarska datoteka koji se šalje zajedno sa nekom imejl (e-mail) porukom ("prikačena" je uz poruku).

Datoteka može biti poslata kao odvojena poruka, ali danas je skoro univerzalno prihvaćeno da se šalje kao deo poruke za koju je prikačena. Uobičajena ikona za dodavanje atačmenta je spajalica. 



Uvek budete na oprezu kada otvarate bilo koji attachment.

Za svaku poruku je prikazana adresa autora (From), kratak opis sadržaja (Subject) i datum i vreme prijema poruke (Received). Poruke koje nisu pročitane su označene tamnijom bojom.

Za preuzimanje koristiti ikonicu kao na sledećoj slici, kada kliknete na nju prikačeni dokument će biti snimljen na vaš kompjuter i moći ćete da ga pogledate ili pročitate.

Nakon pažljivo pročitanog teksta odgovorite na sledeća pitanja:

1. Šta je elektronska pošta?
2. Šta je atačment ili prilog?
3. Čemu je namenjena spajalica u okviru elektronske pošte?
4. Da li treba otvarati svaku poruku koju dobijete?
5. Da li znate ko i kada vam šalje poruku?

