

III циклус.

Графички приказ-планирани дневни распоред активности

-Планирање кућног буџета-

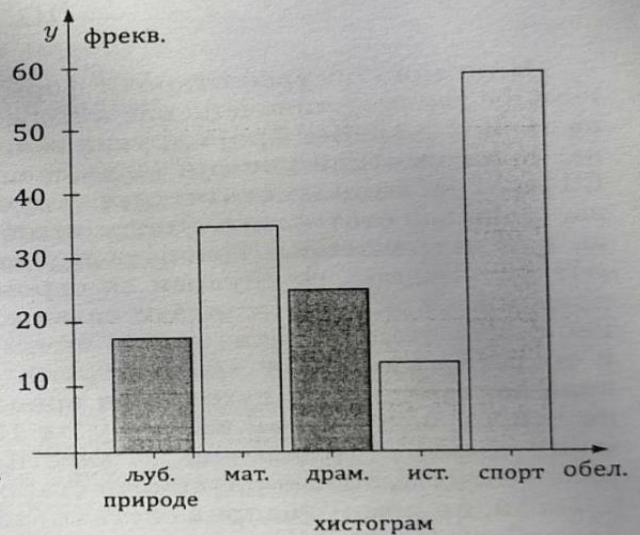
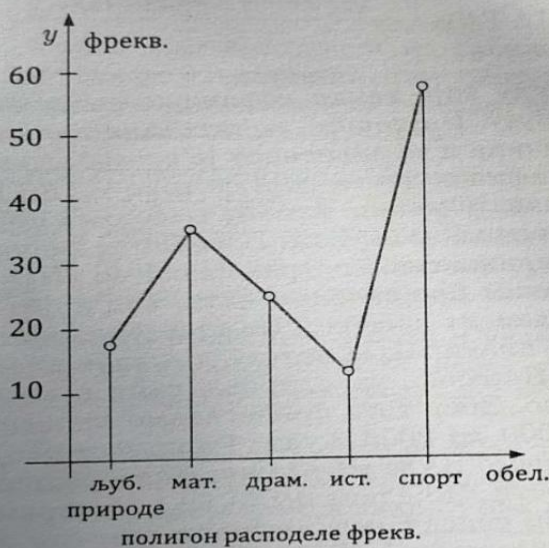
Просек температура табеларно

Пример 2. Ради планирања часова додатне наставе, анкетирани су ученици по једног одељења од V до VIII разреда. Опредељивали су се за једну или за две секције у ваннаставним активностима. Добијени резултати су унети у следећу табелу.

Секција (обележја)	љубитељи природе	математичка	драмска	историјска	спортска
Опредељених ученика (фреквенција)	18	36	25	13	58

Резултате анкете прикажи графички на сва три начина

Решење видимо на следећим сликама.



Чланови математичке секције израчунали су централне углове кружних исечека. На пример, за љубитеље природе, из $18 : \alpha = 150 : 360$, добија се $\alpha = \frac{18 \cdot 360}{150} \approx 43^\circ$. За остале секције, добили су редом: 86° , 60° , 32° , 139° . (Анкетирано је укупно 150 ученика.)

Шта можеш закључити на основу ових дијаграма?



Пример 3. Често у новинама и на телеви-

хистограм

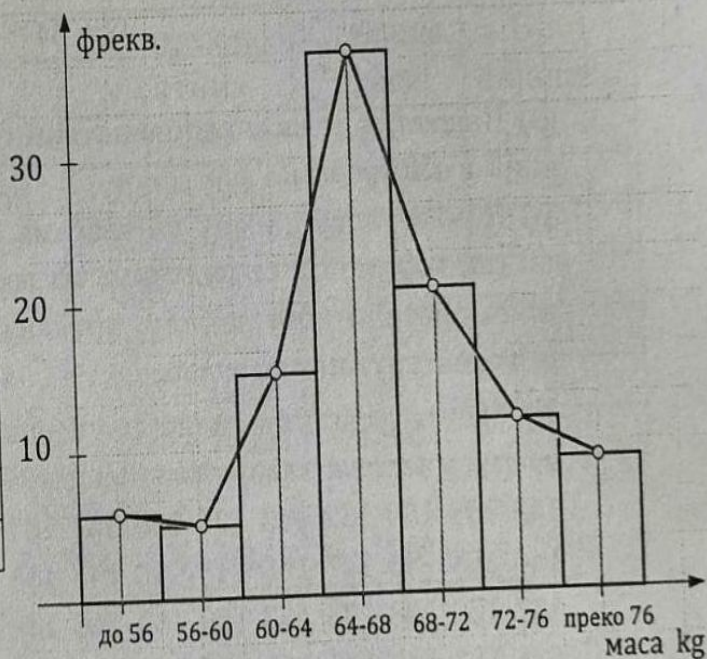
кружни дијаграм

Пример 5. У следећој табели груписани су подаци са систематског мерења 100 ученика наше школе. Ради статистичке анализе, ученици су по маси груписани у 7 класа. (Доња и горња граница су цели бројеви килограма.)

Прикажи на једној слици полигон расподеле фреквенција и хистограм.

Решење. За цртање полигона расподеле фреквенција узимамо за апсису средину класе. На цртежу то је средиште интервала који одговара изабраној класи (груписаних обележја).

Класе масе у kg	Средина класе	Фреквенција
до 56	54	6
56 – 60	58	5
60 – 64	62	15
64 – 68	66	38
68 – 72	70	21
72 – 76	74	12
преко 76	78	9



Домаћи задатак:

