

Рад са фасциклама и подфасциклама

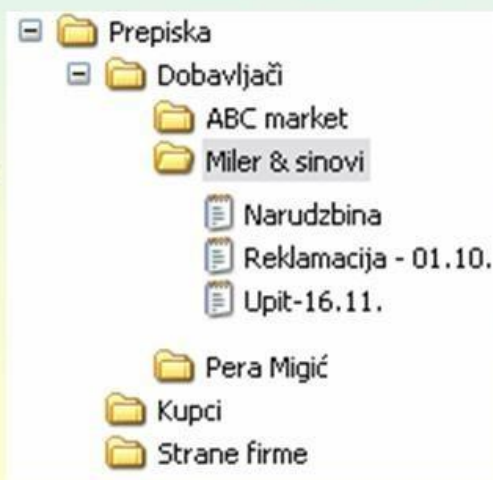
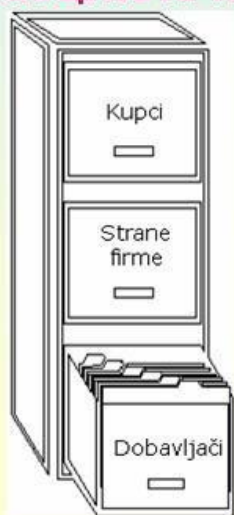
Примери за фасцикле



Системске фасцикле

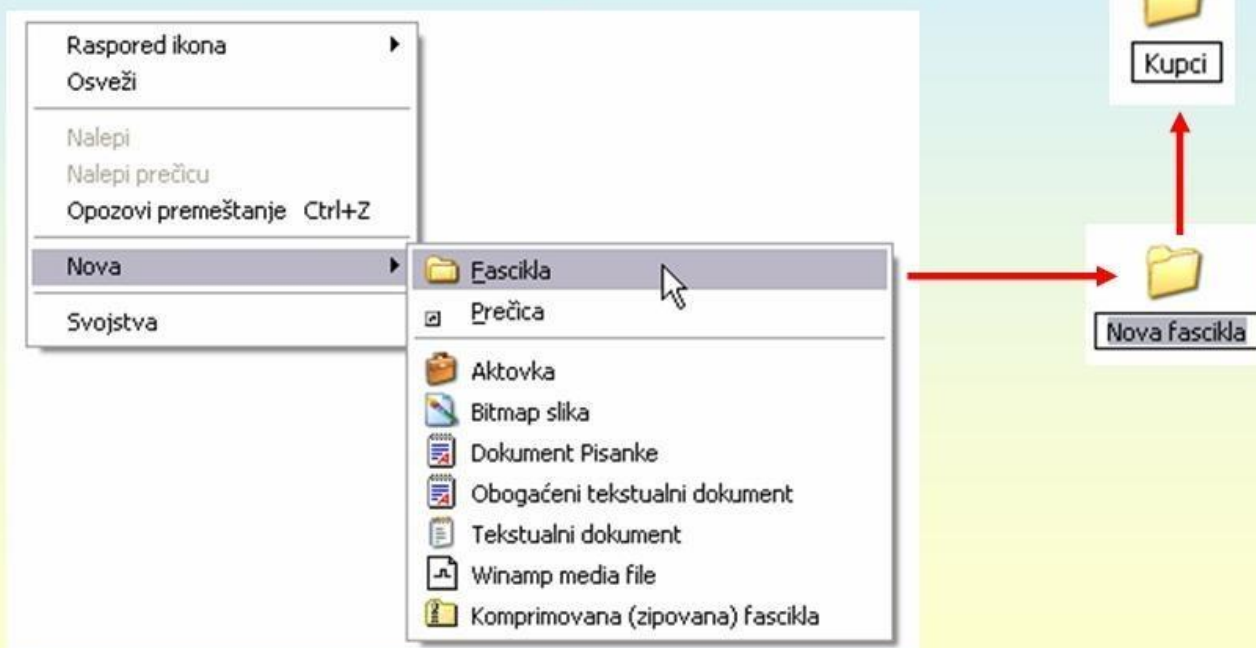
Кориснички формиране фасцикле

Фасцикле и подфасцикле → Структура фасцикли



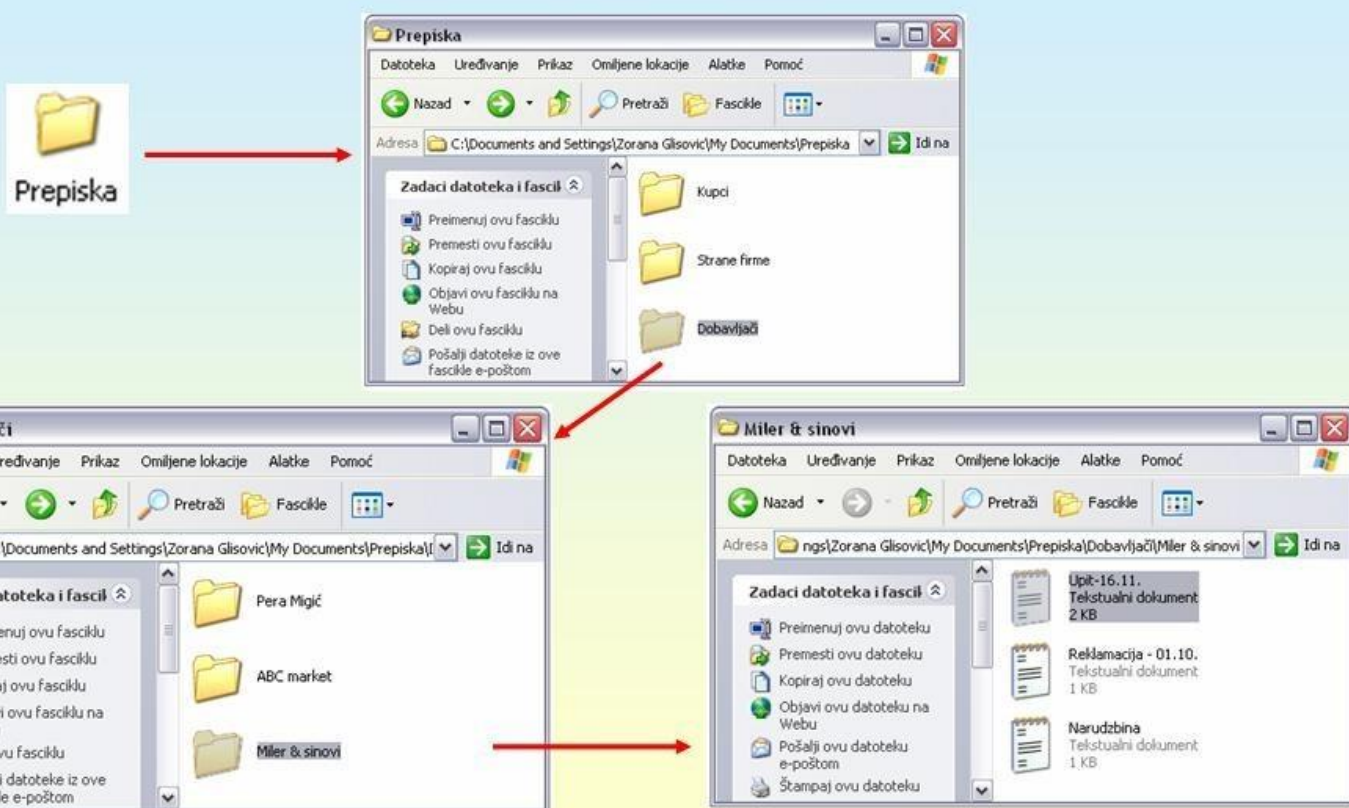
Формирање фасцикли на радној површини

- | Клик десним тастером миша на слободно место на радној површини
- | У контекстном менију **НОВА - ФАСЦИКЛА**



Отварање фасцикли

| Двоструки клик на симбол фасцикле



Формирање потфасцикли

| Формирање потфасцикле у некој фасцикли

- | Отворити фасциклу
- | У пољу задатака кликнути на хипервезу *Креирај нову фасциклу или*
- | Десним тастером миша кликнути на слободно место у прозору фасцикле
- | **НОВА – ФАСЦИКЛА**

