

1. Циклус

Укључивање и искључивање рачунара Руковање мишем

Укључивање рачунара се врши притиском на Power дугме које се налази на предњој страни кућишта и може бити различитог облика и величине. Тада рачунар извршава мали програм који наређује рачунару да изврши проверу исправности меморије и хардвера да би се осигурао исправан рад оперативног система. Уколико се при том процесу јави неки проблем, рачунар обавештава корисника исписом поруке на екрану.

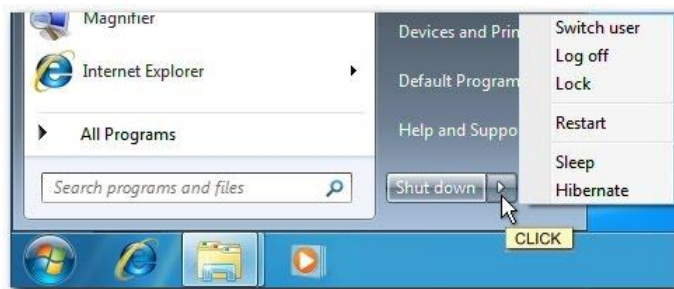
Потреба за поновним покретањем оперативног система, ако је рачунар већ укључен, настаје уколико рачунар више не реагује на команде или уколико то сам оперативни систем захтева од нас у случају инсталације новог или уклањање старог програма.



Искључивање рачунара никако није пуко искључивање прекидача за струју. Наглим прекидом рада рачунара може доћи до оштећења хард диска и тим до губитка нама важних података. Због тога се искључивање рачунара мора извршити правилно на следећи начин:

1. клик на **Start** дугме
2. клик на **ShutDown** дугме

Рачунар тада изводи процедуру завршетка рада и потом прекида довод струје рачунару.



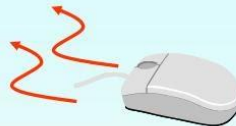
Двоструки клик

- | Двоструки клик на неки симбол покреће нпр. неки програм

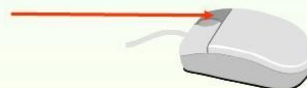


Руковање мишем

- | Показивање
 - | Поставити показивач миша на одређено место



- | Клик
 - | Показати неки елемент и притиснути тастер на мишу
 - | Клик левим тастером отвара мени, покреће неки задатак или обележава неки елемент
 - | Клик десним тастером отвара контекстни мени



Различит изглед показивача миша

| Показивач се мења према задатку који обавља

Нормалан избор	
Избор помоћи	
Активност у позадини	
Заузет систем	
Прецизан избор	
Избор текста	
Упућује на нешто	