

Питагорина теорема

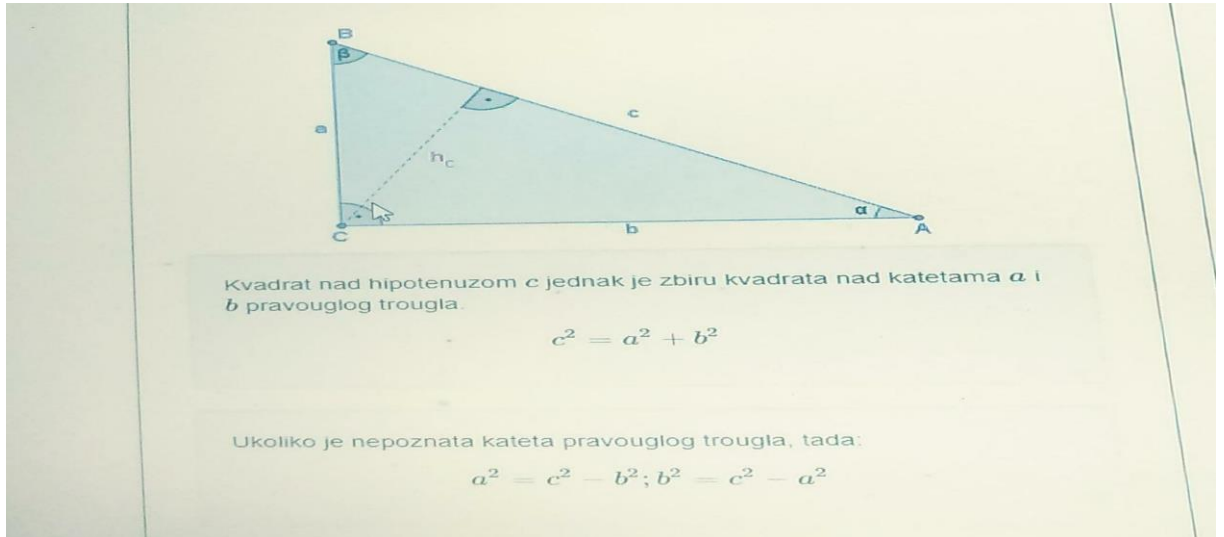
Површина квадрата над хипотенузом правоуглог троугла једнака је збиру површина квадрата над катетама.

Странице на крацима правог угла правоуглог троугла називају се катете. Страница наспрам правог угла назива се хипотенуза.

Дакле a, b, c су странице правоуглог троугла.

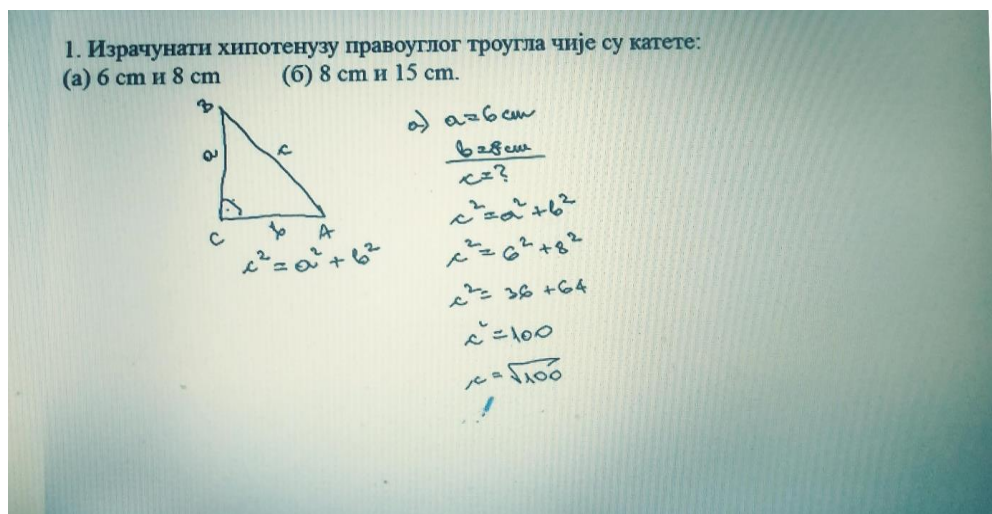
Где је c хипотенуза, a и b су катете.

Пр.



ПРИМЕНА ПИТАГОРИНЕ ТЕОРЕМЕ

- Висина једра облика правоуглог троугла је 12цм, а хипотенуза једра је 20цм. Колико износи друга катета једра?



Домаћи задатак

Бициклиста је најпре ишао 10км на север а затим 24км на исток,а након тога се најкраћим путем вратио на почетну позицију. Колико укупно километара је бициклиста прешао?